

合濟工業股份有限公司
www.everising.com

智能化 帶鋸機

EVERISING
合濟工業股份有限公司



台中市南屯區精科一路1號

內銷：+886-4-2359 3003 傳真：+886-4-2359 3005

總機：+886-4-2359 3178 傳真：+886-4-2359 3410

E-mail : evrs@everising.com.tw

<http://www.everising.com>

機構力學與鋸切性能的完美組合

合濟精心打造的E系列帶鋸機，擁有多項人性化功能。

堅持現代結構美學的設計概念，達到完美操控性。



卓越功能 降低耗材使用成本

- 1 安全性**
鋸帶更換安全防護裝置(專利)。
- 2 動力自動調整雙鋼刷裝置(專利)**
可有效避免鋸屑損傷鋸帶，並且可延長鋸帶的使用壽命。
- 3 鋸帶特性:**
 - 鋸帶長度較短，可提升鋸切效率，並減少消耗品成本。
 - 適用雙金屬鋸帶及鎢鋼鋸帶。
 - 鋸斜停機裝置



合濟獨家設計數位化控制系統:

- 彩色觸控螢幕
- 具有最佳鋸切進給，適用於鋸切一般碳鋼及難切削材料。
- 鋸切參數及資料庫經由數位控制，使操作更簡易且效率提升。
- 自動記錄鋸切歷程，便於分析管理。



掃描器(選配)



- A** 人機介面監控系統
- B** 異常診斷
- C** 使用率分析
- D** 驅動分析

I Tech SERIES

高生產力來自於適當的鋸切參數，合濟運用科技實踐想法，開啟數位轉型的新機會。

決策數位轉型：

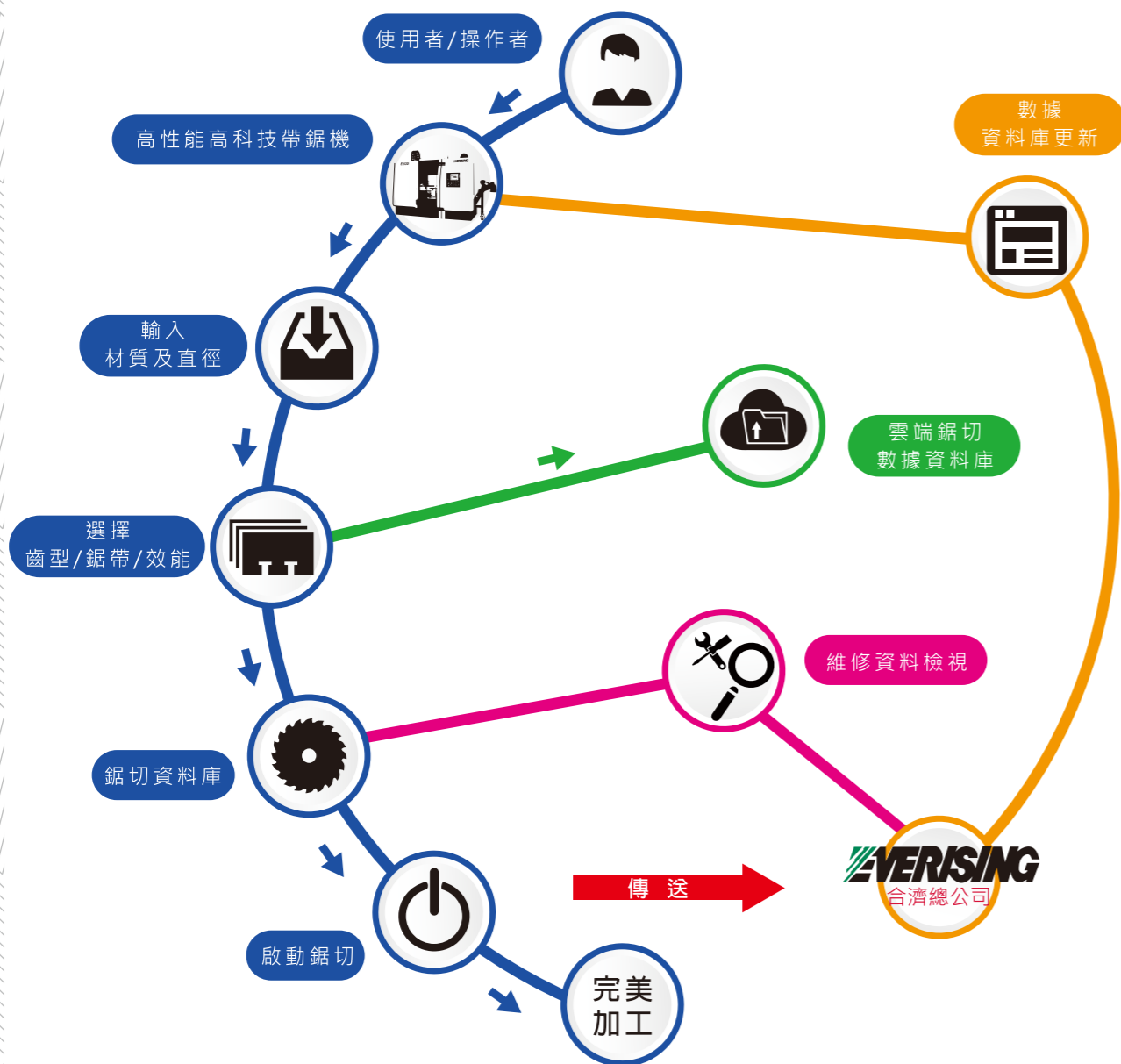
以D(Data)、I(Information)、K(Knowledge)、W(Wisdom)製造策略架構，成功將原本龐雜的資料歸納整合成為有用的資訊，對「機台特性+材質資料庫」進行蒐集已長達20年，累積60,000筆以上的材質資料，提供高階機台與專業的鋸切資料，率先進入智慧製造。

量身打造智慧製造：

以合濟工業自主研發I Tech System控制系統，如鋸切數據、鋸帶狀況等，於雲端服務平台進行分析，透過I Tech System系統連線至雲端材質資料庫獲取最佳鋸切參數，可直接由系統帶入、操作簡易，提升生產力、降低監控成本，優化互動式服務，生產資料可轉出進行統計、分析並透過機台管理服務，全面掌握機台狀況。

全面資源管理以提升智慧製造優勢：

將原本的人工紙本、生產不確定性、管理不易、維修困難等問題，整體智慧數位化。並運用「設備使用率管理、機台診斷管理、鋸帶壽命診斷、機台產能」提升智慧製造優勢。



降低溫昇



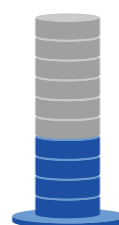
自動定位冷卻液供應系統，可直接降低鋸切區域之溫度。



強力切削液依據料寬自動調整至最佳給水位置，讓冷卻效果更佳(專利)。

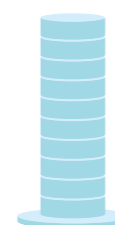
溫度

27°C



E 系列

68°C



標準帶鋸機

溫度



60%

降低噪音



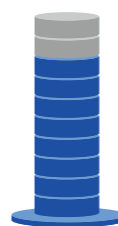
大型防震滾輪，大幅降低震動與噪音產生。



合濟新式鎢鋼鋸帶，具有更快速的鋸切性能。

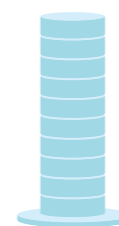
噪音量測

79.3 db



E 系列

91.2 db



標準帶鋸機

噪音值



13%

抑制震動

· 採用無震動比例閥及內置線軸磁性開關，送料更精準。



採用高剛性線性滑軌，取代傳統圓型立主管。



左同動導臂採用線性滑軌移動。

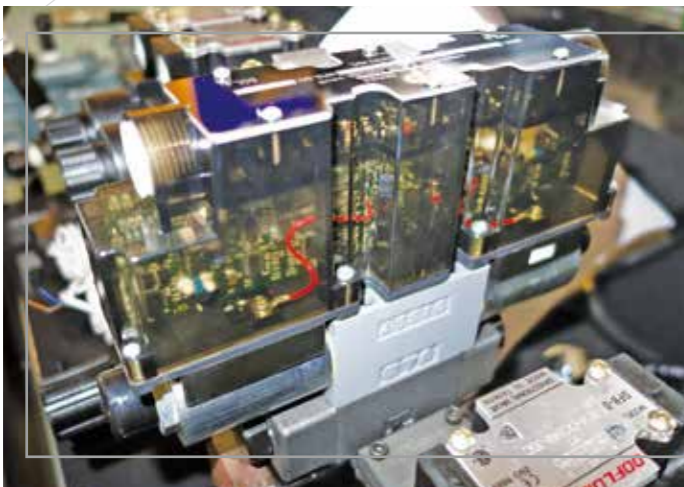


高效能齒輪箱。

高精度送料系統



使用伺服馬達，送料穩定
(EP-330S & E-330)



油壓送料使用高精度閥體(比例閥)，
偏差小 (E-430~E-830)



低震動油壓控制進料梭動系統

- 送料機構使用雙線軌，送尾料時穩定精準。
- 床台搭配床台油缸，有長料及短料兩個鋸切位置。
- 送料使用前、後兩組浮動夾鉗，送料穩定性佳。
- 鋸切完成後，鋸框自動抬升。
- 原點自動偵測裝置。

E 系列

規格表

機型	EP-330S	E-330	E-430	E-530	E-830	
鋸切能力	●	Ø30-330 mm	Ø30-330 mm	Ø30-430 mm	Ø30-530 mm	Ø250-830 mm
	■	30-330 x 400 mm	30-330 mm	30-430 mm	30-530 mm	250-830 mm
鋸帶尺寸	5580 x 54 x 1.3 mm	4880 x 41 x 1.3 mm	6100 x 54 x 1.6 mm	6670 x 67 x 1.6 mm	8500 x 80 x 1.6 mm	
鋸帶速度	15-200 m/min	15-150 m/min	15-120 m/min	15-120 m/min	12-120 m/min	
馬達	鋸帶	15 kW	7.5 kW	11 kW	15 kW	18.5 kW
	油壓泵浦	3.7 kW	2.2 kW	2.2 kW	3.7 kW	3.7 kW
	冷卻泵浦	375 W				
	鋼刷	120 W				
鋸帶張力	油壓式					
鋸鋼夾持	油壓式					
鋸帶進給	AC 伺服控制	NC 油壓式				
送料行程	AC 伺服控制 + 滾珠螺桿	500 mm AC 伺服控制 + 滾珠螺桿	500 mm NC 油壓控制		600 mm NC 油壓控制	
自動清屑裝置	鏈板式					
機器尺寸	3600 x 2100 x 2600 mm	2750 x 2100 x 2000 mm	3800 x 2000 x 2250 mm	4050 x 2100 x 2450 mm	5350 x 2200 x 3000 mm	
機器重量	5600 kgs	5000 kgs	6300 kgs	7000 kgs	13000 kgs	

* 由於本公司不斷改良研究，上述規格、尺寸與設計特性若有變更，恕不另行通知。

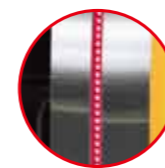
標準配件

- 鋸帶速度採用變頻器控制
- 左同動導臂採用線性滑軌
- 鋸切參數經由數值控制，達到最佳鋸切效率
- 鋸斜停機裝置
- 油壓張力
- 鋸帶斷裂自動停機裝置
- 滾筒式送料台
- 鏈板式清屑裝置

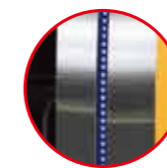
選購配件

- I Tech 系統
- 2米無動力式材料架
- 2米油壓動力式材料架

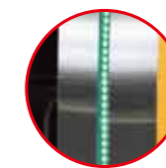
LED狀態指示燈



機器異常/警報



機器停止/警示



鋸切中/正常

